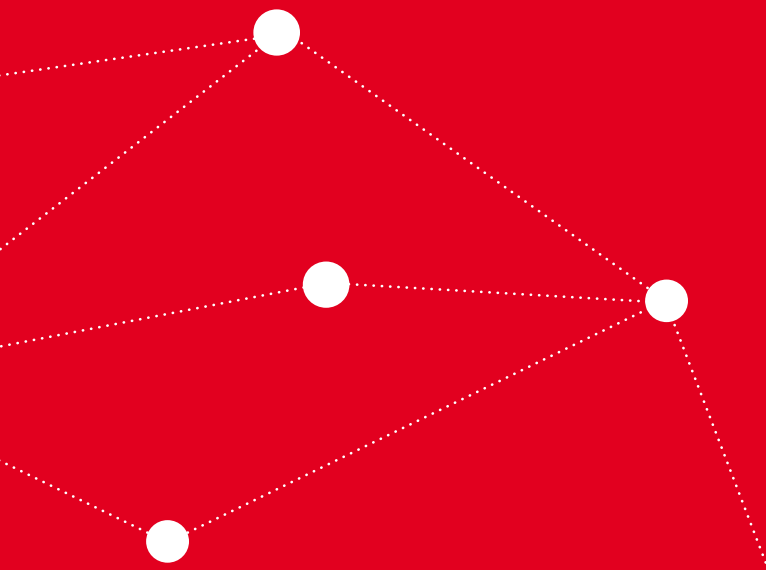


# **Redes y Circuitos de Artes Escénicas**

INFORMACIÓN Y CALENDARIO 2019



La  
**Red**

Albacete

### CONSORCIO CULTURAL ALBACETE

Ricardo Beléndez Gil  
M<sup>a</sup> Ángeles García Cabello  
967 243 882

[www.culturalalbacete.com](http://www.culturalalbacete.com)

culturalalbacete@dipualba.es  
Paseo de la Libertad, 5 (02001 Albacete).

Andalucía

### RED ANDALUZA DE TEATROS PÚBLICOS

Isabel Pérez Izquierdo  
677 90 63 35 | 955 929 078

[www.enredateandalucia.es](http://www.enredateandalucia.es)

informacion.enredate.aaiicc@juntadeandalucia.es  
Edificio Estadio Olímpico Puerta M, Isla de la Cartuja s/n  
(41092 Sevilla).

Barcelona

### DIPUTACIÓ DE BARCELONA (OFICINA DIFUSIÓ ARTÍSTICA)

Carles Cugat  
934 022 683 | 934 022 819

[www.diba.cat/oda](http://www.diba.cat/oda)

circuit@diba.cat  
Comte d'Urgell, 187 (08036 Barcelona)

Canarias

### CIRCUITO DE ISLAS CANARIAS DE MÚSICA, TEATRO Y DANZA

Xerach Gutiérrez Ortega  
922 531 101

[www.gobiernocdecanarias.org/cultural/circuitocultural](http://www.gobiernocdecanarias.org/cultural/circuitocultural)

circuito@canariasculturaenred.com  
C/ Puerta Canseco, 49 Edf. Jamaica 2º  
(38003 Santa Cruz de Tenerife)

Castilla-La Mancha

### RED DE ARTES ESCÉNICAS Y MUSICALS CASTILLA-LA MANCHA

Brígida Manzano | América Gordo  
925 238 191

[www.artesescenicas.jccm.es](http://www.artesescenicas.jccm.es)

artesescenicas@jccm.es  
Bulevar del Río Alberche, s/n. (45071 Toledo)

Castilla y León

### RED DE TEATROS DE CASTILLA Y LEÓN

Patricio Fernández García  
983 411 689

[www.jcyl.es](http://www.jcyl.es)

fergarpa@jcyl.es  
Servicio de Promoción Cultural. Consejería de Cultura y Turismo  
Avda. Avenida Real Valladolid s/n (47014 Valladolid)

Cataluña

### DIRECCIÓ GENERAL DE COOPERACIÓ CULTURAL. SUBDIRECCIÓ GENERAL DE PROMOCIÓ CULTURAL DEL DEPARTAMENT DE CULTURA

Marga San Juan  
933 162 700

[www.cultura.gencat.cat](http://www.cultura.gencat.cat)

msanjuan@gencat.cat  
difusioartistica@gencat.cat  
La Rambla, 7 (08002 Barcelona)

Comunidad de Madrid

### RED DE TEATROS DE LA COMUNIDAD DE MADRID

Carmen Fernández  
917 208 201 | 912 767 530

[www.madrid.org](http://www.madrid.org)

redteatros.cm@madrid.org  
Calle Alcalá 31, 3º (28014 Madrid)

Comunidad Valenciana

### CIRCUIT CULTURAL VALENCIÀ

Elba Torres  
961 206 500

[www.ivc.gva.es](http://www.ivc.gva.es)

torres\_elb@gva.es  
Plaza Viriato s/n (46001 Valencia)

Extremadura

### RED DE TEATROS DE EXTREMADURA

Toni Álvarez  
924 007 034

[www.observaculturaextremadura.es](http://www.observaculturaextremadura.es)

cemart@juntaex.es  
Avda. Valhondo, s/n. III Milenio, Módulo 4- 1º (06800 Mérida)

Galicia

### REDE GALEGA DE TEATROS E AUDITORIOS AGADIC

María Paredes  
881 996 072

[www.galescena.gal](http://www.galescena.gal)

maria.paredes.rodriquez@xunta.es  
Cidade da Cultura, Monte Gaiás s/n  
(15707 Santiago de Compostela)

Navarra

### RED DE TEATROS DE NAVARRA

Ramoni López  
654 338 452

[www.redteatrosnavarra.com/es](http://www.redteatrosnavarra.com/es)

secretariatecnica@redteatrosnavarra.com

Iker Bengotxea Goya  
692 601 377

circuito@redteatrosnavarra.com  
Plaza Ezkabazabal, 8, 1º-A (31600 Burlada)

País Vasco

### SAREA (RED VASCA DE TEATROS)

José Luis Ibarzábal  
Nekane Basterretxea  
944 245 656 | 944 232 663

[www.sarea.euskadi.eus](http://www.sarea.euskadi.eus)

sarea@ikerpartners.com  
Calle Príncipe 5, 7ª planta, Oficina 703 (48001 Bilbao)

Tenerife

### CIRCUITO DE TEATRO Y DANZA DE TENERIFE

José Luis Rivero Plasencia  
922 568 600 Ext. 159 - 197

[www.tenerifeartesescenicas.com](http://www.tenerifeartesescenicas.com)

info@tenerifeartesescenicas.com  
Avda. Constitución 1 (38003 Santa Cruz de Tenerife)



# CONSORCIO CULTURAL ALBACETE

ALBACETE

[www.culturalalbacete.com](http://www.culturalalbacete.com)

## RECURSOS RED:

### ECONÓMICOS:

Subvención / financiación programación:

**1.426.030,37€**

Funcionamiento circuito: **circuito provincial/red de teatros de C-LM**

Promoción: **30.000€**

Formación: **15.000 €**

Otros programas: festival de circo, ciclo de órganos, festival de teatro clásico de chinchilla: **290.090,67€**

### HUMANOS:

5 personas

### RESULTADOS 2017:

Nº socios: 87 municipios

Habitantes: 392.118

Nº de compañías: 751

Nº de espectáculos: 776

Nº de representaciones: 815

Nº de espectadores: 644.830

### PRESUPUESTO TOTAL:

**2.877.327€**

## RICARDO BELÉNDEZ GIL

Director-Gerente

## M<sup>a</sup> ÁNGELES GARCÍA CABELLO

Adjunta a la gerencia. Responsable de admón. y programación

## M<sup>a</sup> TERESA CANO

Coordinadora actividades en municipios

**967 24 38 82**

[r.belendez@dipualba.es](mailto:r.belendez@dipualba.es)

[ma.garcia@dipualba.es](mailto:ma.garcia@dipualba.es)

[culturalalbacete@dipualba.es](mailto:culturalalbacete@dipualba.es)

[t.cano@dipualba.es](mailto:t.cano@dipualba.es)

Paseo de la Libertad, 5 (02001 Albacete)

## DATOS GENERALES

### Nombre de Red:

Consortio Cultural Albacete

### Fecha de creación:

1983

### Objetivos:

Objeto: prestación de servicios culturales en las entidades consorciadas atendiendo a:

- Las necesidades e intereses de los ciudadanos.
- La cooperación en el fomento del desarrollo económico y social de la provincia de Albacete.
- La voluntad de distintas instituciones en coordinarse en el ámbito cultural.
- La eficiencia de recursos.

### Fines:

- Realizar, sin ánimo de lucro, actividades de difusión y promoción cultural en los municipios de la provincia de Albacete, articulando de forma habitual y continuada una oferta plural de la cultura.
- Garantizar el funcionamiento y financiación de los programas y actividades culturales.
- Aumentar la calidad y cantidad de los programas y actividades culturales en los municipios consorciados.
- Coordinar programas y recursos con instituciones públicas y privadas.

### Ámbito de actuación:

Albacete y provincia

### Datos demográficos:

**Población:** 392.118 **Superficie:** 14.858 Km **Densidad:** 26,13 **Población miembros:** 392.118

### Personalidad jurídica y tipo:

Personalidad Jurídica propia. Consorcio público

### Tipo de normativa:

Estatutos

### Fecha de normativa vigente:

Resolución de 18/03/2015

## FUNCIONAMIENTO RED

### Tipo de Normativa / Rgnto. De funcionamiento:

Acuerdos tomados en Junta General.

### Regulación:

Acuerdos tomados en Junta General.

### Servicios de Red:

Acuerdos tomados en Junta General.

### Catálogo de espectáculos:

**¿Quién?** No hay **¿Qué?** No hay **¿Cuándo?**

Todo el año **Base de datos interna/catálogo público:** Si

**Criterios de selección:** las compañías profesionales seleccionadas por la comisión técnico-artística. Los seleccionados por los propios municipios **¿Quién selecciona?** Las compañías profesionales seleccionadas por la comisión técnico-artística. Los seleccionados por los propios municipios **Función Catálogo:** No hay.

## ESTRUCTURA DE RED

### Órgano del que depende:

Organismo Autónomo

### Naturaleza de sus miembros:

Ayuntamientos

### Número de miembros:

87

### Condiciones mínimas de socios:

ser municipio de la provincia

### Categorías de socio y criterios:

No hay

### Peso % por categoría:

No

### Expulsión por incumplimiento:

No

### Organigrama Red y composición órganos:

Órganos De Gobierno:

- Junta General
- Comisiones Ejecutivas
- Presidente
- Vicepresidente
- Vicepresidentes Ejecutivos

Órganos De Gestión:

- Director-Gerente
- Secretario-Interventor
- Comisiones Técnicas



# RED ANDALUZA DE TEATROS PÚBLICOS

ANDALUCÍA

[www.enredateandalucia.es](http://www.enredateandalucia.es)

## RECURSOS RED:

### ECONÓMICOS:

Subvención / financiación programación: **1.071.000 €**

Funcionamiento circuito: **32.000 €**

Promoción: **8.000 €**

Formación: **10.000 €**

Otros: **947.000€**

### HUMANOS:

11 personas.

## RESULTADOS 2017:

Nº socios: **60**

Aforo total: **24.437**

Habitantes: **1.512.396**

Nº de compañías: **217**

Nº de espectáculos: **264**

Nº de representaciones: **718**

Nº de espectadores: **120.021**

## PRESUPUESTO TOTAL:

**2.068.000 €**

## ISABEL PÉREZ IZQUIERDO

677 90 63 35 | 95 592 90 78

[informacion.enredate.aaiicc@juntadeandalucia.es](mailto:informacion.enredate.aaiicc@juntadeandalucia.es)

Edificio Estadio Olímpico Puerta M,  
Isla de la Cartuja s/n (41092 Sevilla)

## DATOS GENERALES

### Nombre de Red:

Enredate. Red Andaluza de Teatros Públicos.

### Fecha de creación:

2013.

### Objetivos:

- Apoyar a los municipios andaluces en su labor de programar de manera estable los diferentes espacios escénicos, deseando que las artes escénicas y la música lleguen a todos los ciudadanos independientemente del lugar donde vivan.
- Consolidar la profesionalización de los Gestores Culturales integrantes de los espacios escénicos públicos, contribuyendo al intercambio de buenas prácticas entre gestores de espacios y agilizando las relaciones con el sector empresarial.

### Ámbito de actuación:

Regional.

### Datos demográficos:

**Población** 8.402.000 **Superficie** 87.599,00 Km.

**Densidad** 96,28 **Población miembros** 1.512.396

### Personalidad jurídica y tipo:

Agencia Pública Empresarial.

### Tipo de normativa:

Resolución de la Dirección de la Agencia Andaluza de Instituciones Culturales.

### Fecha de normativa vigente:

Resolución de 22/05/2018.

## ESTRUCTURA DE RED

### Órgano del que depende:

Agencia Pública de Instituciones Culturales.  
Consejería de Cultura.

### Naturaleza de sus miembros:

Ayuntamientos.

### Número de miembros:

60

### Condiciones mínimas de socios:

- Ser titular de un teatro público, técnicamente adecuado.
- Disponibilidad presupuestaria anual mínima de 6.000 €.
- Contar con un gestor cultural profesional acreditado.

### Expulsión por incumplimiento:

Sí.

### Organigrama Red y composición órganos:

- Asamblea (miembros del plenario, personal técnico Agencia y equipo).
- Comisión Directiva (Dirección, coordinadora y equipo).
- Comisión de Selección (socios).

## FUNCIONAMIENTO RED

### Tipo de Normativa / Rgto. de funcionamiento:

Resolución.

### Regulación:

Requisitos, financiación, selección.

### Servicios de Red:

Catálogo, financiación, coordinación, formación, captación público.

### Catálogo de espectáculos:

**¿Quién?** Compañías profesionales con domicilio social en Andalucía. **¿Qué?** Ofertas de espectáculos de teatro, música, danza, circo, flamenco que no se hayan presentado con anterioridad. **¿Cuándo?** Enero/julio.

**¿Cómo?** Telemáticamente, formulario *ad hoc*.

**Documentación necesaria:** Dossier compañía y espectáculo, ficha técnica y artística, caché.

**Base de datos interna/catálogo público:** Sí (en catálogo solo los seleccionados). **Criterios de selección:** - **¿Quién selecciona?** Plenario

todos los teatros, 2 catálogos anuales. **Función catálogo:** Ofertar programación calidad. Apoyo y asesoramiento a la programación.

### Financiación:

**Receptores:** Municipios adheridos al programa.

**Condiciones de contratación:** Espectáculos que superen la nota de corte establecida por plenario.

**Carácter:** Capítulo II.

### Criterios según:

- Programación: aportación del mismo importe solicitado. En Abecedaria, el doble.
- Compañías: Caché máximo y acuerdo con el municipio.

**Límites:** Municipios: según presupuesto y por modalidad (máximos y mínimos).

### Coordinación/gestión de giras:

Municipio y departamento Red a través web.

### Formación:

2 veces al año en reuniones plenarias.

### Promoción y captación de público:

[www.enredateandalucia.es](http://www.enredateandalucia.es), cartelería digital, redes sociales y portales Consejería.



# DIPUTACIÓ DE BARCELONA (OFICINA DE DIFUSIÓ ARTÍSTICA)

BARCELONA

[www.diba.cat/oda](http://www.diba.cat/oda)

## CARLES CUGAT

934 022 683 | 934 022 819

circuit@diba.cat

Comte d'Urgell, 187 (08036 Barcelona)

### RECURSOS RED:

#### ECONÓMICOS:

Subvención/financiación programación: **1.100.000 €**  
Funcionamiento circuito: **66.000 €**  
Promoción: **58.000 €**  
Formación: **10.000 €**  
Otros: **778.000 €**

#### HUMANOS:

12 personas

#### RESULTADOS 2017:

Nº socios: **87**  
Habitantes: **2.985.338**  
Nº de compañías: **766**  
Nº de espectáculos: **986**  
Nº de representaciones: **2.005**  
Nº de espectadores: **450.000\***

\*datos provisionales a 28/02/18

#### PRESUPUESTO TOTAL:

**1.100.000 €**

### DATOS GENERALES

#### Nombre de Red:

Circuit de la Xarxa d'espais escènics municipals.

#### Fecha de creación:

1996

#### Objetivos:

- Mejorar y promover la actividad escénica y musical municipal así como la oferta y diversidad artística.

#### Ámbito de actuación:

Provincia de Barcelona.

#### Datos demográficos:

**Población:** 5.542.680 **Superficie:** 7.726,40 Km. **Densidad:** 717,40 **Población miembros:** 2.985.338,00

#### Personalidad jurídica y tipo:

Diputación Provincial. Institución Pública.

#### Tipo de normativa:

Protocolo vigente de 2015-18.

#### Fecha de normativa vigente:

Acuerdo de la Junta de Gobierno de la Diputación de Barcelona (30-10-14).

### ESTRUCTURA DE RED

#### Órgano del que depende:

Área de Cultura, Educación y Deportes de la Diputació de Barcelona.

#### Naturaleza de sus miembros:

Ayuntamientos, Empresas Municipales y Organismos Autónomos.

#### Número de miembros:

87

#### Condiciones mínimas de socios:

- Espacio escénico en normativa y responsable de gestión.
- Mínimo de programación profesional según el número de habitantes del municipio.

#### Categorías de socio y criterios:

Dos, según características salas:

- Espacios escénicos multifuncionales
- Espacios básicos.

#### Peso % por categoría:

15% y 85%.

#### Expulsión por incumplimiento:

No.

#### Organigrama Red y composición órganos:

1. Asamblea (totalidad municipios adheridos).
2. Comisión Directiva (Comisión institucional/técnica).
3. Comisión de Selección (Comisión asesora).

### FUNCIONAMIENTO RED

#### Tipo de Normativa / Rgmto. de funcionamiento:

Protocolo del circuito y convenio de colaboración.

#### Regulación:

Protocolo, selección, organización, financiación.

#### Servicios de Red:

Información, financiación, formación, promoción públicos.

#### Catálogo de espectáculos:

Consultar DGCC Generalitat de Catalunya.

#### Financiación:

**Receptores:** Municipios. **Condiciones de contratación:** Consultar DGCC Generalitat de Catalunya. **Carácter:** Capítulo IV/II (según clasificación). **Criterios según:** Programación: El número de habitantes del municipio y el coste del caché determinan la cuantía de la financiación. **Límites:** límite de caché subvencionado 8.000 + iva. La suma de las aportaciones no puede superar el 55 % del total de caché (Generalitat de Catalunya + Diputació de Barcelona).

#### Coordinación/gestión de giras:

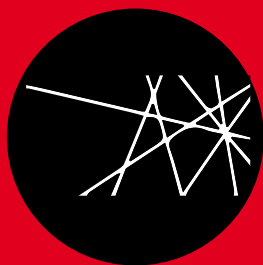
Consultar DGCC Generalitat de Catalunya.

#### Formación:

Cursos, seminarios.

#### Promoción y captación de público:

Asesoramientos; Acciones para captar nuevo público; Acciones de formación y fidelización de público; Catálogo de actividades gratuitas de artes escénicas dirigidas a centros de secundaria, bachillerato y ciclos formativos (Flipart), y Oferta de artes escénicas y conciertos a alumnos de educación infantil, primaria, secundaria, bachillerato y ciclos formativos (Anem al teatre).



# CIRCUITO DE ISLAS CANARIAS DE MÚSICA, TEATRO Y DANZA

ISLAS CANARIAS

[www.gobiernodecanarias.org/cultura/circuitocultural](http://www.gobiernodecanarias.org/cultura/circuitocultural)

**XERACH GUTIÉRREZ**

922 531 101

circuito@canariasculturaenred.com

C/ Puerta Canseco 49. Edf. Jamaica 2º  
(38003 Santa Cruz de Tenerife)

## RECURSOS RED

### ECONÓMICOS:

Subvención/ Financiación programación: **600.000 €**  
Funcionamiento circuito: **60.000 €**  
Formación: **60.000 €**

### HUMANOS:

2 personas, compartidas con otros programas

## RESULTADOS 2017

Nº socios: **57**  
Habitantes: **2.200.000**  
Nº de compañías: **51**  
Nº de espectáculos: **811**  
Nº de representaciones: **306**

## DATOS GENERALES

### Nombre de Red:

Islas de Música Teatro y Danza.

### Fecha de creación:

2005

### Objetivos:

- Apoyar y promover acciones que contribuyan a dar estabilidad profesional y empresarial a estas disciplinas en el Archipiélago.
- Mantener una oferta atractiva y de calidad para el público, que alcance las 8 islas y las zonas más alejadas de los centros de producción cultural naturales.
- Contribuir al mantenimiento y creación de empleos en este sector.
- Dotar de cohesión social y crear un mercado único canario de las artes escénicas

### Ámbito de actuación:

Canarias.

### Datos demográficos:

**Población:** 2.101.924

(**Turismo:** 15.000.000)

**Superficie:** 7446.95 km<sup>2</sup>

**Densidad:** 284,46 hab/km<sup>2</sup>

### Personalidad jurídica y tipo:

Empresa Pública.

**Fecha de normativa vigente:** 2005

## FUNCIONAMIENTO RED

### Servicios de Red:

Si, en [www.gobiernodecanarias.org/cultura/circuitocultural](http://www.gobiernodecanarias.org/cultura/circuitocultural)

### Catálogo de espectáculos:

**¿Quién?** Cualquier compañía que sea profesional.

**¿Cuándo?** Todo el año. **¿Cómo?** Haciendo un alta en la web. **Documentación necesaria:**

- D.N.I. de quien suscribe el contrato
- Tarjeta del CIF de la entidad
- Estatutos de la empresa o, en su caso, Declaración de alta en el censo de empresarios y autónomos (modelo 037)
- Certificado o acta de poder de representación en la empresa
- Certificado de Hacienda estatal que acredita que la entidad está al corriente de pago de las obligaciones tributarias, fiscales y de la S.S.
- Certificado de Hacienda de la CA de Canarias que acredita que está al corriente de pago de las obligaciones tributarias, fiscales y de la S.S.
- Certificado que acredita que está al corriente de las obligaciones de la S.S.
- Declaración responsable de no estar incurso en causas de prohibición establecidas en el art. 71 de la Ley 9/2017, de 8 de noviembre, de Contratos del Sector Público

## ESTRUCTURA DE RED

### Órgano del que depende:

Gobierno de Canarias.

### Naturaleza de sus miembros:

Instituciones públicas.

### Número de miembros:

57 (52 municipios y 5 cabildos).

### Condiciones mínimas de socios:

Porcentaje del caché y parte técnica.

### Categorías de socio:

- Teatro y Danza
- Musica

**Criterios:** todos de carácter formal, ser empresa o profesional, alta en un epígrafe coherente con la actividad, sede social en Canarias

### Peso % por categoría:

53% Teatro, 7 % danza y 40% Musica

**Expulsión por incumplimiento:** no se contempla

### Organigrama Red y composición órganos:

Director Técnico y mesa de coordinación, formada por los programadores (Ayuntamientos y Cabildos) y el director técnico

**Comisión de selección:** Todos los espectáculos que cumplan con los requisitos formales, son admitidos

**Función catálogo:** los programadores institucionales programan espectáculos seleccionados del catálogo del circuito. El catálogo básico es público y el completo (con cachés) solo para los programadores.

### Financiación:

El Gobierno dispone de una base de datos con todos los espectáculos, cuyo contenido pone a disposición de los Cabildos y Ayuntamientos para que seleccionen aquellos que mejor se adaptan al público de sus islas o municipios. Una vez seleccionados, el Gobierno asume los gastos de traslado de las compañías a cada Isla, además del 100% del caché de la compañía elegida cuando se trata de islas no capitalinas, y del 50% para Tenerife o Gran Canaria. Por su parte, los cabildos asumen el alojamiento y los traslados en el interior de la Isla.

**Coordinación/gestión de giras:** mesa de coordinación

**Formación:** a cargo de las entidades locales colaboradoras

**Promoción y captación de público:** a cargo de las entidades locales colaboradoras





# CIRCUITO DE ARTES ESCÉNICAS CASTILLA-LA MANCHA

CASTILLA-LA MANCHA

[artesescenicas.jccm.es](http://artesescenicas.jccm.es)

**BRÍGIDA MANZANO AMÉRICA GORDO**

925 238 191

[artesescenicas@jccm.es](mailto:artesescenicas@jccm.es)

Bulevar del Río Alberche, s/n. (45071 Toledo)

## RECURSOS RED

### ECONÓMICOS:

Subvención/financiación programación: **1.246.368€**  
Funcionamiento circuito:  
Promoción: **48.028 €**

### HUMANOS:

7 personas

## RESULTADOS 2017

Nº socios: **139**  
Aforo total: **50.820**  
Habitantes: **1.387.896**  
Nº de compañías: **92**  
(regionales) **52** (fuera región)  
Nº de espectáculos: **198**  
Nº de representaciones: **825**  
Nº de espectadores: **118.331**

## PRESUPUESTO TOTAL

**1.300.000, 00€**

## DATOS GENERALES

### Nombre de Red:

Red de Artes Escénicas y Musicales de Castilla- La Mancha.

### Fecha de creación:

1995

### Objetivos:

- Mejorar y fomentar la distribución y exhibición de las AA.EE y MM de la región.
- Impulsar una programación estable.

### Ámbito de actuación:

Regional.

### Datos demográficos:

**Población** 1.502.508 **Superficie** 79.461 Km.

**Densidad** 26,40 **Población miembros:** 1.432.682

### Personalidad jurídica y tipo:

Junta de Comunidades.

### Tipo de normativa:

Decreto.

### Fecha de normativa vigente:

Decreto 66/2016 de 02/11/2016.

## ESTRUCTURA DE RED

### Órgano del que depende:

Consejería de Educación, Cultura y Deportes.

### Naturaleza de sus miembros:

Ayuntamientos, Patronatos de Cultura, Organismos autónomos locales de Cultura.

### Número de miembros:

188

### Condiciones mínimas de socios:

- Ser titular de un espacio escénico, alquiler
- Partida presupuestaria comprometida por las entidades.

### Expulsión por incumplimiento:

No.

### Organigrama Red y composición órganos:

- Asamblea.
- Comisión de selección técnica-artística.

## FUNCIONAMIENTO RED

### Tipo de Normativa / Rgto. de funcionamiento:

Decreto.

### Regulación:

Adhesión entidades programadoras, presentación propuestas de espectáculos, selección de espectáculos.

### Servicios de Red:

Catálogo, financiación, coordinación giras.

### Catálogo de espectáculos:

**¿Quién?** Compañías y grupos profesionales legalmente constituidas. **¿Qué?** Espectáculos de teatro, danza, circo, música. **¿Cuándo?** 2 convocatorias, abril y octubre. **¿Cómo?** Telemáticamente, formulario *ad hoc*. **Documentación necesaria:** IAE, titulaciones. **Base de datos interna/catálogo público:** Sí. **Criterios de selección:** Calidad, diversidad, adecuación espectáculo/caché. **¿Quién selecciona?** Comisión técnica-artística. Dos catálogos anuales. **Función catálogo:** Informativo, contratación.

### Financiación:

**Receptores:** Entidades programadoras. **Condiciones de contratación:** - **Carácter:** Capítulo IV.

### Criterios según:

- Socio: Techo de gasto aprobado, ejecución del gasto.
- Compañías: contratación obligatoria compañías regionales.

**Límites:** Según presupuesto Junta de Comunidades.

### Coordinación/gestión de giras:

Consejería, 1 función compañías regionales, 2 funciones compañías no regionales.

### Promoción y captación de público:

Portal de Artes Escénicas y Musicales, publicidad, cartelería.



# RED DE TEATROS DE CASTILLA Y LEÓN

CASTILLA Y LEÓN

[www.jcyl.es](http://www.jcyl.es)

## PATRICIO FERNÁNDEZ GARCÍA

983 411 689

[fergarpa@jcyl.es](mailto:fergarpa@jcyl.es)

Servicio de Promoción Cultural. Consejería de Cultura y Turismo

Avda. del Real Valladolid, s/n.  
(47014 Valladolid)

### RECURSOS RED

#### ECONÓMICOS:

Subvención/ Financiación programación: **802.600,00 €**

#### HUMANOS: 3

### RESULTADOS 2017

Nº socios: **22**  
Aforo total: **14.342**  
Habitantes: **1.286.708**  
Nº de compañías: **181**  
Nº de espectáculos: **204**  
Nº de representaciones: **350**  
Nº de espectadores: **83.054**

### PRESUPUESTO TOTAL

**802.600 €**

### DATOS GENERALES

#### Nombre de Red:

Red de Teatros de Castilla y León.

#### Fecha de creación:

27 enero 2009.

#### Objetivos:

- Fomentar la creación y formación de públicos en el ámbito de las artes escénicas y musicales en Castilla y León.
- Garantizar una programación de calidad, estable y coordinada en los teatros de las entidades integradas en la Red.
- Exhibir las producciones de teatro, música y danza de mayor calidad artística y técnica, prestando especial atención a las producciones propias de la Consejería competente en materia de cultura y de la Fundación Siglo para las Artes de Castilla y León.
- Contribuir a la integración y competitividad del sector de las artes escénicas y musicales de Castilla y León, tanto a nivel nacional como internacional.
- Fomentar los sectores de creación, producción y distribución de espectáculos de artes escénicas y musicales en Castilla y León.
- Propiciar la dotación de los recursos técnicos y humanos necesarios para el logro de los objetivos anteriores.

#### Ámbito de actuación:

Regional.

#### Datos demográficos:

**Población** 2.425.801 **Superficie** 94.225 km.

**Densidad** 25,74 **Población miembros:** 1.286.708

#### Personalidad jurídica y tipo:

No.

#### Tipo de normativa:

Órdenes.

#### Fecha de normativa vigente:

24 mayo 2010.

#### Tipo de Normativa / Rgto. de funcionamiento:

ORDEN CYT/234/2009, de 27 de enero, y ORDEN CYT/770/2010, de 24 de mayo, por la que se modifica la Orden CYT/234/2009, de 27 de enero, por la que se regula la Red de Teatros de Castilla y León.

### ESTRUCTURA DE RED

#### Órgano del que depende:

Consejería de Cultura y Turismo.

#### Naturaleza de sus miembros:

Entidades locales, Organismos autónomos dependientes de entidades locales, Fundaciones o Sociedades participadas mayoritariamente por dichas Entidades Locales.

#### Número de miembros: 22

#### Condiciones mínimas de socios:

Art. 7 de la ORDEN CYT/234/2009, de 27 de enero, y Art. 4 de la ORDEN CYT/770/2010, de 24 de mayo, por la que se modifica la Orden CYT/234/2009, de 27 de enero, por la que se regula la Red de Teatros de Castilla y León

#### Expulsión por incumplimiento: Si.

#### Organigrama Red y composición órganos:

La Consejería competente en materia de cultura a través de la Dirección General competente en materia de promoción cultural, ejercerá las funciones de impulso, coordinación y seguimiento de las actividades que se programen y desarrollen con arreglo a lo previsto en esta orden, así como la gestión de los asuntos de interés común para la Red de Teatros de Castilla y León.

La programación de la Red de Teatros de Castilla y León se realizará conjuntamente entre las actividades preseleccionadas por la Comisión de profesionales a la que hace referencia el artículo 11, de común acuerdo entre las entidades integradas en la Red y la Consejería competente en materia de cultura. La Comisión de profesionales estará formada por: a) El titular del Servicio en materia de promoción cultural, que actuará como presidente y tres representantes de la Consejería competente en materia de cultura, nombrados por el titular de la Dirección General competente en materia de promoción cultural, actuando uno de ellos como secretario. b) Cuatro representantes de las entidades integradas en la Red de Teatros de Castilla y León, a las que se les aplicará un sistema rotativo a los efectos de formar parte de la Comisión. Los representantes serán propuestos por las mencionadas entidades y actuarán como tales durante un periodo de dos semestres.

### FUNCIONAMIENTO RED

#### Catálogo de espectáculos:

Programa ARES: <https://servicios.jcyl.es/ares>

#### Toda la info en:

[https://cultura.jcyl.es/web/jcyl/Cultura/es/Plantilla100/1284292647192/\\_/\\_\\_](https://cultura.jcyl.es/web/jcyl/Cultura/es/Plantilla100/1284292647192/_/_/)





# DIRECCIÓ GENERAL DE COOPERACIÓ CULTURAL. SUBDIRECCIÓ GENERAL DE PROMOCIÓ CULTURAL DEL DEPARTAMENT DE CULTURA

## RECURSOS RED

### ECONÓMICOS:

Subvención/financiación programación: **2.694.726€**  
Formación: **9.000 €**  
Otros: **150.000, 00 €**  
(Ayuda a actividades complementarias)

### HUMANOS:

6 personas

### RESULTADOS 2017

Nº socios: **198**  
Habitantes: **6.159.718**  
Nº de compañías: **575**  
Nº de espectáculos: **750**  
Nº de representaciones: **3.241**

### PRESUPUESTO TOTAL

**2.853.725 €**

CATALUÑA

[www.cultura.gencat.cat](http://www.cultura.gencat.cat)

## MARGA SAN JUAN

933 162 700

msanjuan@gencat.cat

difusioartistica@gencat.cat

La Rambla, 7 (08002 Barcelona)

## DATOS GENERALES

### Nombre de Red:

Sistema Públic d'Equipaments Escènics i Musicals de Catalunya (SPEEM).

### Fecha de creación:

2009

### Objetivos:

- Consolidar y distribuir la actividad cultural en los municipios catalanes.
- Fomentar la colaboración con agentes locales y supralocales.
- Favorecer el desarrollo del sector privado de las AAE y MM.
- Creación de una red para promover y articular un marco estable de colaboración.

### Ámbito de actuación:

Catalunya.

### Datos demográficos:

**Población:** 7.555.830 **Superficie:** 32.113,40 Km.

**Densidad:** 235,28 **Población miembros:** 6.159.718

### Personalidad jurídica y tipo:

La propia de la Admón. Pública.

### Tipo de normativa:

Decreto/Orden.

### Fecha de normativa vigente:

02/02/2017 (3) DECRET 9/2017 de 31 de gener, del Sistema Public d'equipaments escenics i musicals de Catalunya DOGC 7300-2.2.2017.

## FUNCIONAMIENTO RED

### Tipo de Normativa / Rgto. de funcionamiento:

DECRET 9/2017, de 31 de gener, del Sistema Public d'Equipaments Escènics i Musicals de Catalunya. DOGC 7300-2.2.2017. Genérico. Subvenciones en convocatoria anual. Equipamientos E-3 en convenios.

### Regulación:

Participación y funcionamiento en general, subvenciones a la programación estable y actividades complementarias.

### Servicios de Red:

Catálogo, financiación, formación, promoción, captación de públicos.

### Catálogo de espectáculos:

**¿Quién?** Todas las compañías que acrediten profesionalidad. **¿Qué?** propuestas artísticas estrenadas o con compromiso de estreno en la comunidad dentro de la convocatoria vigente. **¿Cuándo?** a lo largo de todo el periodo de convocatoria. **Documentación necesaria:** Dossier artístico-técnico. **Base de datos interna/catálogo público:** Base de datos interna. **¿Quién selecciona?** Comisión asesora formada por programadores municipales y por técnicos del

## ESTRUCTURA DE RED

**Órgano del que depende:** Departament De Cultura. Direcció General De Cooperació Cultural. Subdirecció General De Promoció Cultural.

**Naturaleza de sus miembros:** Ayuntamientos/municipios.

**Número de miembros:** 208

**Condiciones mínimas de socios:** Entidades que se integren en el SPEEM han de disponer de equipamientos escénico musicales que cumplan los requisitos de alguna de las tipologías de equipamientos previstos al artículo 7 del Decreto 48/2009 de 24 de marzo del Sistema Public d'Equipaments Escènics i Musicals (SPEEM) de Catalunya.

### Categorías de socio y criterios:

- Otros espacios escénico musicales E-1.
- Equipamientos escénicos musicales básicos E-2.
- Equipamientos escénicos y musicales locales multifuncionales E-3.
- Equipamientos escénicos y musicales de carácter singular E-5.

**Peso % por categoría:** -

**Expulsión por incumplimiento:** Si. Si deja de cumplir cualquier parámetro de funcionamiento, gestión o actividad o requisitos mínimos del sistema.

**Organigrama Red y composición órganos:** -

**Comisión de selección:** Comisión de Selección: comisión asesora formada por programadores municipales y por técnicos del Dpto. de Cultura de la Generalitat, de la ODA y de la Diputació de Girona, Tarragona i Lleida.

Dpto. de Cultura de la Generalitat, y de las Diputaciones de Barcelona, Girona, Lleida y Tarragona.

### Financiación:

**Receptores:** Municipios. **Condiciones de contratación:** Selección de espectáculos por las comisiones. Criterios según Programa.cat. Porcentajes de subvención en función de tipología de espacio (E1-E2) y ámbito (danza, teatro, circo, música). Toda actividad tiene que haber entrada de pago, excepto espectáculos concebidos para hacerse en la calle. **Carácter:** Capítulo III. **Criterios según:** PROGRAMA. CAT (E-1/E-2, porcentajes de subvención en de dos variables (según tipología SPEEM y según ámbito del espectáculo) y convenios con los equipamientos E-3. **Límites:** máximo 8000€+IVA. Máximo 55% del importe subvencionable entre las distintas administraciones. Convenios según disponibilidad presupuestaria.

### Coordinación/gestión de giras:

Programa.cat

### Formación:

Formación a demanda de los programadores y con las necesidades de los órganos de trabajo de la red.

### Promoción y captación de público:

[www.cultura.gencat.cat](http://www.cultura.gencat.cat), ayudas para actividades complementarias.

# Redes y Circuitos

## CALENDARIO DE CONVOCATORIAS 2019

La  
**Red**

La Red Española de teatros,  
auditorios, circuitos y festivales  
de titularidad pública.

915 489 560

[www.redescena.net](http://www.redescena.net)

[redteatros@redescena.net](mailto:redteatros@redescena.net)

	ENE	FEB	MAR	ABR	MAY	JUN	JUL	AGO	SEP	OCT	NOV	DIC	
CONSORCIO CULTURAL ALBACETE	TODO EL AÑO												ALBACETE
RED ANDALUZA DE TEATROS PÚBLICOS													ANDALUCÍA
OFICINA DIFUSIÓ ARTÍSTICA	INSCRIPCIÓN DE PROPUESTAS: Direcció General de Promoció i Cooperació Cultural del Dep. de Cultura												BARCELONA
CIRCUITO DE ISLAS DE MÚSICA TEATRO Y DANZA	TODO EL AÑO												CANARIAS
RED DE TEATROS CASTILLA- LA MANCHA													CASTILLA- LA MANCHA
RED DE TEATROS DE CASTILLA Y LEÓN													CASTILLA Y LEÓN
DIRECCIÓ GENERAL DE COOPERACIÓ CULTURAL	TODO EL AÑO												CATALUÑA
RED DE TEATROS COMUNIDAD DE MADRID													COMUNIDAD DE MADRID
CIRCUIT CULTURAL VALENCIÀ	TODO EL AÑO												COMUNIDAD VALENCIANA
RED DE TEATROS DE EXTREMADURA													EXTREMADURA
REDE GALEGA DE TEATROS E AUDITORIOS													GALICIA
RED DE TEATROS DE NAVARRA	TODO EL AÑO												NAVARRA
SAREA RED VASCA DE TEATROS	TODO EL AÑO												PAÍS VASCO
CIRCUITO DE TEATRO Y DANZA DE TENERIFE	TODO EL AÑO												TENERIFE

ENE FEB MAR ABR MAY JUN JUL AGO SEP OCT NOV DIC



MINISTERIO  
DE EDUCACIÓN, CULTURA  
Y DEPORTE

**inaem**  
INSTITUTO NACIONAL DE  
LAS ARTES ESCÉNICAS Y DE LA MÚSICA



# RED DE TEATROS DE LA COMUNIDAD DE MADRID

MADRID

[www.madrid.org](http://www.madrid.org)

**CARMEN FERNÁNDEZ**

917 208 201 | 912 767 530

redteatros.cm@madrid.org

Calle Alcalá 31, 3º (28014 Madrid)

## RECURSOS RED

### ECONÓMICOS:

Subvención:

**1.600.000 €**

Promoción: **5.000 €**

Otros: **Danza 60.000 €**

### HUMANOS:

3 personas (más  
colaboración de personal  
de la Dirección General)

## RESULTADOS 2017

Nº socios: **64**

Aforo total: **24.200**

Habitantes: **2.968.477**

Nº de compañías: **186**

Nº de espectáculos: **193**

Nº de representaciones:  
**807**

Nº de espectadores:

**216.088 (datos 2016)**

## PRESUPUESTO TOTAL

**3.900.868,80 €**

## DATOS GENERALES

### Nombre de Red:

Red de Teatros de la Comunidad de Madrid.

### Fecha de creación:

1987

### Objetivos:

- Potenciar la distribución y exhibición de espectáculos de AA. EE. y MM.

### Ámbito de actuación:

Regional.

### Datos demográficos:

**Población** 3.295.005

**Superficie** 7.424,23 Km.

**Densidad** 443,88

**Población miembros** 2.968.477,00

### Personalidad jurídica y tipo:

No.

### Tipo de normativa:

Orden de la Consejería de Cultura.

### Fecha de normativa vigente:

Orden 1076/2000 de 1 de diciembre.

## ESTRUCTURA DE RED

### Órgano del que depende:

Dirección General de Promoción Cultural de la Comunidad de Madrid.

### Naturaleza de sus miembros:

Ayuntamientos de la Comunidad de Madrid y Centros propios.

### Número de miembros:

64

### Condiciones mínimas de socios:

- Espacio escénico adecuado y cumplir los requisitos especificados en la Orden 1076/2000.

### Categorías de socio y criterios:

Según requisitos técnicos del espacio/ presupuesto/personal (Red Permanente y Red Intermitente).

### Peso % por categoría:

45,3%-54,7%

### Expulsión por incumplimiento:

No.

### Organigrama Red y composición órganos:

- Plenario (Asamblea formada por programadores municipios).
- Comisión de Selección (Comisión de programación).
- Oficina de coordinación de la Red de Teatros.

## FUNCIONAMIENTO RED

### Tipo de Normativa / Rgto. de funcionamiento:

Orden 1076/2000 y Convenios con los Ayuntamientos.

### Regulación:

Funcionamiento.

### Servicios de Red:

Catálogo/financiación/coordinación de giras.

### Catálogo de espectáculos:

**¿Quién?** Compañías profesionales de teatro, danza y música. **¿Qué?** un espectáculo por compañía si no son modalidades distintas.

**¿Cuándo?** 2 convocatorias (enero/julio).

**¿Cómo?** Telemáticamente, formulario *ad hoc*.

**Documentación necesaria:** Dossier informativo, fichas técnicas, grabación completa completa del espectáculo.

**Base de datos interna/catálogo público:** Base de datos interna, en catálogo solo los seleccionados.

**Criterios de selección:** Calidad artística, interés cultural, profesionalidad.

**¿Quién selecciona?** Comisión de programación (previo al plenario). **Función catálogo:** Facilitar la selección de la programación.

### Financiación:

**Receptores:** Las compañías. **Condiciones de contratación:** compañías profesionales. **Carácter:** Capítulo II. **Criterios según:** Compañías: 60% compañías madrileñas, 40% compañías de fuera de la C.M. **Límites:** 12.000€ por espectáculo.

### Coordinación/gestión de giras:

Oficina de coordinación de la Red de Teatros.

### Promoción y captación de público:

[www.madrid.org](http://www.madrid.org).



# CIRCUIT CULTURAL VALENCIÀ

COMUNIDAD VALENCIANA

[www.ivc.gva.es](http://www.ivc.gva.es)

## ELBA TORRES

961 206 500

torres\_elb@gva.es

Plaza Viriato s/h (46001 Valencia)

## RECURSOS RED

### ECONÓMICOS:

Subvención/financiación programación: **1.277.000 € para 2018.**

Funcionamiento circuito: **Recursos propios del Institut Valencià de Cultura- Direcció General.**  
Promoción: **Ídem.**  
Formación: **Ídem.**

### HUMANOS:

3 personas

## RESULTADOS 2017

Nº socios: **71**  
Aforo total: **38.733**  
Habitantes: **1.790.100**  
Nº de compañías: **1.687** (Cías financiadas directamente)  
Nº de representaciones: **2.343** ( financiadas directamente a falta de datos totales)  
Nº de espectadores: **623.977**

## PRESUPUESTO TOTAL EJECUTADO EN 2017

1.088.000 €

## DATOS GENERALES

**Nombre de Red:**  
Circuit Cultural Valencià.

**Fecha de creación:**  
1988

**Objetivos:**

- Cooperación interinstitucional entre municipios adscritos y Generalitat.
- Llegar al máximo nº espectadores.
- Abrir las puertas al sector profesional.

**Ámbito de actuación:**  
Regional.

**Datos demográficos:**  
**Población** 4.956.968  
**Superficie** 23.255 Km.  
**Densidad** 213,30  
**Población miembros** 1.790.100

**Personalidad jurídica y tipo:**  
No.

**Tipo de normativa:**  
Orden de 17 de febrero de 1995 de Teatros de la Generalitat.

**Fecha de normativa vigente:**  
Convenios (2014) y Documentos de Adscripción (2018).

## ESTRUCTURA DE RED

**Órgano del que depende:**  
Institut Valencià de Cultura, Conselleria de Educació, Investigació, Cultura i Esport (Generalitat Valenciana)

**Naturaleza de sus miembros:** Ayuntamientos y Universidades Públicas de Castellón y Alicante (desde 2016)

**Número de miembros:**  
78 (en 2018)

**Condiciones mínimas de socios:**

- Espacio escénico adecuado.
- Gestor cultural.
- Presupuesto (mínimo 50%).
- Tasas o Decreto de precios públicos.

**Categorías de socio y criterios:**  
Por Modalidad (Teatro, Danza y Circo, Música, Lírica, Cinematografía y Audiovisuales)

**Peso % por categoría:**  
2%-57,5%

**Expulsión por incumplimiento:**  
No.

**Organigrama Red y composición órganos:**

- Asamblea (todos los miembros y coordinación).
- Comisión Directiva (8 miembros).

## FUNCIONAMIENTO RED

**Tipo de Normativa/Rgto. de funcionamiento:**  
Reglamento consensado «Normes d'ELX».

**Regulación:**  
Financiación, funcionamiento.

**Servicios de Red:**  
Financiación, coordinación, formación, captación públicos.

**Catálogo de espectáculos:**  
**¿Quién?** Compañías profesionales. **¿Qué?** espectáculos multidisciplinares. **¿Cuándo?** Todo el año. **¿Cómo?** A través de la página web del Circuit (en construcción). **Documentación necesaria:** Dossier artístico-técnico. **Base de datos interna/catálogo público:** Base de datos interna.

**Criterios de selección:** Cada miembro del Circuit selecciona según las necesidades de su público/municipio. **¿Quién selecciona?** Los gestores culturales de cada municipio adscrito. **Función Catálogo:** Informativa. **Financiación:** **Receptores:** Compañías hasta un max. de 50% caché. **Condiciones de contratación:** Producciones profesionales. **Carácter:** Capítulo II. **Criterios según:** Mínima programación, financiación suficiente y compañías profesionales. **Límites:** Según modalidad.

**Coordinación/gestión de giras:**  
Oficina de Coordinación del Circuit.



# RED DE TEATROS DE EXTREMADURA

EXTREMADURA

[www.observaculturaextremadura.es](http://www.observaculturaextremadura.es)

## TONI ÁLVAREZ

924 007 034

cemart@juntaex.es

### Consejería de Cultura e Igualdad

Secretaría General de Cultura

C. de las Artes Escénicas y la Música de Extremadura

Avda. Valhondo, s/n. III Milenio, Módulo 4- 1ª (06800 Mérida)

## RECURSOS RED

### ECONÓMICOS:

Subvención/financiación programación: 1.200.000€

### HUMANOS:

4 personas

## RESULTADOS 2017

Nº socios: 41  
Aforo total: 14.239  
Habitantes: 430.953  
Nº de empresas: 57 (70 % extremeñas, 30% resto país)  
Nº de espectáculos: 98  
Nº de representaciones: 273 (183 artes escénicas y 90 música)  
Nº de espectadores: 89.487

## PRESUPUESTO TOTAL

1.365.604,25 €  
(944.988,38€, aportación Junta de Extremadura, +420.615,88€, aportación Ayuntamientos miembros de la Red).

## DATOS GENERALES

**Nombre de Red:** Red de Teatros de Extremadura.

**Fecha de creación:** 1985.

### Objetivos:

- a) Contribuir a mejorar la programación de los espacios de la red.
- b) Fomentar la creación y formación de públicos
- c) Facilitar la distribución y exhibición de las producciones
- d) Fomentar la creación, producción y distribución de espectáculos de aeee y mm en Extremadura.
- e) Programación estable en los espacios escénicos de la red.
- f) Propiciar la dotación de los recursos técnicos y humanos necesarios.
- g) Proporcionar asesoramiento técnico y artístico, así como un espacio de formación y reciclaje profesional para los agentes que actúan en el sector.

**Ámbito de actuación:** Regional.

### Datos demográficos:

**Población:** 1.079.920 habitantes

**Superficie:** 41 635 km2

**Densidad:** 25'77

**Población miembros (46 localidades):** 448.251

**Personalidad jurídica y tipo:** No.

**Tipo de normativa:** Decreto.

**Fecha de normativa vigente:** 25 de sept. de 2018

## FUNCIONAMIENTO RED

**Tipo de Normativa / Rgto. de funcionamiento:** DECRETO 155/2018, de 18 de septiembre

### Regulación:

Ayudas a la programación para miembros de la red en régimen de concurrencia competitiva y convocatoria abierta. **Servicios de Red:** Catálogo, financiación a través de subvención.

### Catálogo de espectáculos:

**¿Quién?** Empresas de artes escénicas y de música.

**¿Qué?** Espectáculos de teatro, danza, circo, música,... Máximo 4 espectáculos por empresa

**¿Cuándo?** Una convocatoria inicial, más una convocatoria extraordinaria anual para nuevas incorporaciones. **Documentación necesaria:** Acreditaciones. **Base de datos interna/catálogo público:** Sí. **Criterios de selección:** - Calidad e interés artístico

- Trayectoria de los solicitantes en anteriores proyectos
- % participantes extremeños en el espectáculo.
- Nº de participantes en gira
- Beneficiario de subvención de la Junta de Extremadura.

## ESTRUCTURA DE RED

### Órgano del que depende:

Secretaría General de Cultura de la Consejería de Cultura e Igualdad.

**Naturaleza de sus miembros:** Ayuntamientos

**Número de miembros:** 46 Ayuntamientos (47 espacios escénicos)

### Condiciones mínimas de socios:

- Espacio escénico con los requisitos técnicos estipulados en el Decreto.
- Presupuesto anual mínimo.
- Un responsable gestión y un técnico de sala, entre otros.
- Realizar una programación estable

### Categorías de socio y criterios:

solo una categoría. Si bien cada miembro puede tener un espacio cerrado y otro espacio abierto.

**Peso % por categoría:** Aquellas localidades que tengan más de un espacio, la programación debe realizarse en 80% en el espacio cerrado y 20 % en el espacio abierto.

**Expulsión por incumplimiento:** Sí.

### Organigrama Red y composición órganos:

- Plenario. Compuesto por los miembros de la Comisión técnico-artística y de seguimiento así como por un representante de cada uno de los municipios integrados en la Red.
- Comisión técnica-artística. Compuesta de un presidente, un vicepresidente y varios vocales.

- Mínimo 40% del máx. total de la puntuación posible (100 puntos).

**¿Quién selecciona?** Comisión técnico-artística y de seguimiento. **Función catálogo:** Información para programadores.

### Financiación:

**Receptores:** Ayuntamientos. **Condiciones de contratación:** Contratación realizada por los ayuntamientos.

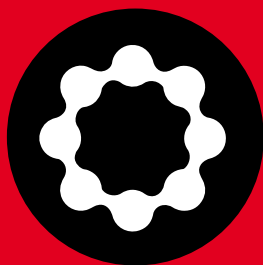
- Empresas extremeñas. 70 % cache ayudas Junta de Extremadura - 30% aportación ayuntamiento
  - Empresas no extremeñas. 50 % ayudas Junta de Extremadura - 50% aportación del ayuntamiento.
- Carácter: Subvenciones para la programación en concurrencia competitiva y procedimiento abierto

**Criterios según:** Compañías: 70% empresas extremeñas y 50% fuera de extremadura. **Límites:** 12 espectáculos anuales.

**Coordinación/gestión de giras:** No.

**Formación:** Jornadas de trabajo.

**Promoción y captación de público:** Asesoramiento.



# REDE GALEGA DE TEATROS E AUDITORIOS AGADIC

GALICIA

[www.galescena.gal](http://www.galescena.gal)

## RECURSOS RED

### ECONÓMICOS:

Subvención / Financiación programación:  
**746.000 €**

### HUMANOS:

5 personas.

## RESULTADOS 2017

Nº socios: **44**  
Aforo total: **232.489**  
Habitantes **1.565.549**  
Nº de compañías: **156**  
Nº de espectáculos: **243**  
Nº de representaciones: **601**  
Nº de espectadores:  
**91.017**

## PRESUPUESTO TOTAL:

**773.362,60 €**

## MARÍA PAREDES

**881 996 072**

maria.paredes.rodriguez@xunta.es

Cidade da Cultura, Monte Gaiás s/n  
(15707 Santiago de Compostela)

## DATOS GENERALES

### Nombre de Red:

Rede Galega de Teatros e Auditorios.

### Fecha de creación:

1996

### Objetivos:

- Promover la distribución de producciones escénicas y musicales.

### Ámbito de actuación:

Regional.

### Datos demográficos:

**Población** 2.718.525

**Superficie** 29.574,40 Km.

**Densidad** 92

**Población miembros** 2.718.525

### Personalidad jurídica y tipo:

Agencia Pública.

### Tipo de normativa:

Resolución de 21/11/2006.

### Fecha de normativa vigente:

Resolución de 6/3/13

## ESTRUCTURA DE RED

### Órgano del que depende:

Agadic. Consejería de Cultura, Educación y Ordenación Universitaria.

### Naturaleza de sus miembros:

Teatros Públicos.

### Número de miembros:

44

### Condiciones mínimas de socios:

- Espacio escénico adecuado según RGTA.
- Programación estable.

### Categorías de socio y criterios:

Según población, infraestructura, contratación.

### Peso % por categoría:

22,72%-54,54%

### Expulsión por incumplimiento:

Sí (catálogo solo para RGTA).

### Organigrama Red y composición órganos:

- Asamblea (miembros).
- Comisión Directiva (comité técnico: director agencia, coordinadora RGTA y programadores voluntarios).
- Comisión Selección (comité artístico: director agencia, coordinadora RGTA y programadores voluntarios).

## FUNCIONAMIENTO RED

### Tipo de Normativa / Rgnto. de funcionamiento:

Resolución de 21/11/2006.

### Regulación:

Organización, funcionamiento, contratación.

### Servicios de Red:

Catálogo, financiación, formación, promoción públicos.

### Catálogo de espectáculos:

**¿Quién?** Personas físicas y jurídicas (no asociaciones culturales y comunidades de bienes). **¿Qué?** Espectáculos de magia, teatro, circo, danza, música. **¿Cuándo?** Dos convocatorias (marzo/sept.). **¿Cómo?** Telemáticamente, formulario *ad hoc*. **Documentación necesaria:** Autorizaciones fiscales, ficha artística. **Base de datos interna/catálogo público:** Sí (catálogo solo para RGTA). **Criterios de selección:** interés artístico (compañías de fuera de Galicia). **¿Quién selecciona?** Comisión artística. **Función catálogo:** Informativa, contratación.

### Financiación:

**Receptores:** las compañías. **Condiciones de contratación:** interés de los programadores/as.

**Carácter:** Capítulo IV.

### Criterios según:

- Programación: reducción del porcentaje dependiendo de nº funciones contratadas.
  - Socio: en función de la categoría (Rede A, B o C).
- \* Danza tiene financiación del 70% por parte de AGADIC.

### Formación:

Charlas y encuentros dirigidas a programadores.

### Promoción y captación de público:

[www.galescena.gal](http://www.galescena.gal), agenda artística/redes sociales.





# RED DE TEATROS DE NAVARRA

NAVARRA

[redteatrosnavarra.com](http://redteatrosnavarra.com)

## RAMONI LÓPEZ

654 338 452

secretariatecnica@redteatrosnavarra.com

## IKER BENGOTXEA GOYA

692 601 377

circuito@redteatrosnavarra.com

Plaza Ezkabazabal 8, 1ªA (31600 Burlada)

## RECURSOS RED

### ECONÓMICOS:

Subvención/financiación programación: las ayudas a la programación se gestionan directamente desde Gobierno de Navarra + circuito. La red solo subvenciona la programación del circuito de AAEE de Navarra. Funcionamiento Red de Teatros de Navarra: **140.000€**  
Funcionamiento Circuito AA.EE de Navarra: **125.000€**

Promoción: **3.000 €**  
Formación: **2.500 €**  
Otros: **100.000 €**

### HUMANOS:

2 personas a media jornada.

## RESULTADOS 2017

Nº socios: **32**  
Aforo total: **9.382**  
Habitantes: **640.647**  
Nº de compañías: **139**  
Nº de espectáculos: **231**  
Nº de representaciones: **336**  
Nº de espectadores: **183.599**

## PRESUPUESTO TOTAL

**365.000 €**

## DATOS GENERALES

**Nombre de Red:** Red de Teatros de Navarra.

**Fecha de creación:** 2013

**Objetivos:** Coordinación, formación y colaboración entre los asociados. Contratación de herramientas comunes.

**Ámbito de actuación:** Comunidad Foral de Navarra.

**Datos demográficos:**

**Población** 64.647

**Superficie** 10.391,08 Km.

**Densidad** 61

**Población miembros** 248.439

**Personalidad jurídica y tipo:** Asociación.

**Tipo de normativa:** Estatutos.

**Fecha de normativa vigente:** Resolución de 16/4/14

## FUNCIONAMIENTO RED

**Tipo de Normativa / Rgto. de funcionamiento:** Estatutos.

**Regulación:** Funcionamiento.

**Servicios de Red:** Catálogo, coordinación de giras, contratación de servicios comunes formación, promoción de públicos.

**Catálogo de espectáculos:**

**¿Quién?** Grupo o compañía profesional

**Órgano del que depende:** Asamblea general.

**Naturaleza de sus miembros:** Ayuntamientos.

**Número de miembros:** 32

**Condiciones mínimas de socios:**

- Espacio escénico adecuado.
- Personal adecuado
- cobro entrada mínimo.

**Categorías de socio y criterios:**

Todos los socios tienen la misma categoría.

**Peso % por categoría:** no existe

**Expulsión por incumplimiento:** Sí

**Organigrama Red y composición órganos:**

- Asamblea.
- Comisión Directiva (Junta directiva + Comisión técnica).

## FUNCIONAMIENTO CIRCUITO AA.EE DE NAVARRA

**Tipo de Normativa / Rgto. de funcionamiento:** Convenio con el Departamento de Cultura del Gobierno de Navarra.

**Regulación:** Bases para cada edición.

**Servicios del Circuito:** financiación de la programación del Circuito de AA.EE y gestión del Circuito: Catálogo, coordinación del circuito.

**Catálogo de espectáculos:**

**¿Quién?** Compañías profesionales de Danza, Teatro o Circo, preferentemente navarras.

**¿Qué?** Promoción lenguajes innovadores y contemporáneos (especialmente la Danza), que se distancien de lo comercial.

**¿Cuándo?** Octubre-Noviembre. **¿Cómo?** Correo electrónico. **Documentación necesaria:**

Establecida en las Bases de cada convocatoria (ficha artística, dossier, breve proyecto...) **Base de datos interna/catálogo público:** Catálogo público.

**Criterios de selección:** Calidad artística, lenguajes innovadores, profesionalidad, distanciamiento de lo comercial... **¿Quién selecciona?** Catálogo: Comisión Artística / Programación definitiva: programadores/as desde el Catálogo.

**Función Catálogo:** Favorecer la programación de propuestas arriesgadas y de calidad en los espacios escénicos socios de la RTN-NAS.

**Financiación:**

**Receptores:** RTN, espacios escénicos socios (un % del caché) y en última instancia las compañías a quienes se paga su caché completo. **Condiciones de contratación:** Compañías profesionales que cumplan los requisitos definidos en las bases.

**Carácter:** Capítulo IV. **Criterios según:** cada socio al menos 1 espectáculo en catálogo / Segunda ronda: según inversión en cultura por habitante.

**Límites:** a esp. escénicos max. ayuda del 70% del caché (ver bases) con tope de 3.125€.

**Coordinación:** Responsable Gestión Circuito (Iker Bengotxea Goya).

**Promoción y captación de público:** página web, RRSS y medios de comunicación.



# RED VASCA DE TEATROS SAREA

PAÍS VASCO

[www.sarea.euskadi.eus](http://www.sarea.euskadi.eus)

**JOSÉ LUIS IBARZÁBAL  
NEKANE BASTERRETxea**

944 245 656 | 944 232 663

sarea@ikerpartners.com

Calle Príncipe 5, 7ª planta, oficina 703  
(48001 Bilbao)

## RECURSOS RED

### ECONÓMICOS:

Subvención / Financiación  
programación: **820.000 €**  
Funcionamiento circuito  
**110.000 €**  
Promoción: **50.000 €**  
Formación: **1.000 €**

### HUMANOS:

Técnicos de cultura, equipo  
técnico, coordinación.

## RESULTADOS 2017

Nº socios: **52**  
Aforo total: **24.634**  
Habitantes **1.735.348**  
Nº de compañías: **576**  
Nº de espectáculos: **703**  
Nº de representaciones:  
**1.831**  
Nº de espectadores:  
**518.300**

## PRESUPUESTO TOTAL

**3.717.245 €**

## DATOS GENERALES

**Nombre de Red:**  
SAREA. Red Vasca de Teatros.

**Fecha de creación:**  
1993.

**Objetivos:**

- Mejorar la programación de los espacios y AA.EE.
- Coordinar e impulsar una programación estable.
- Consistir un foro de encuentro.

**Ámbito de actuación:**  
Regional.

**Datos demográficos:**  
**Población** 2.189.534  
**Superficie** 7.234 Km.  
**Densidad** 302,70  
**Población miembros** 1.735.348

**Personalidad jurídica y tipo:**  
No.

## ESTRUCTURA DE RED

**Órgano del que depende:** Gobierno Vasco y Diputaciones Forales.

**Naturaleza de sus miembros:**  
Ayuntamientos.

**Número de miembros:**  
52

**Condiciones mínimas de socios:**

- Equipamiento escénico estable.
- Responsable técnico.
- Partida presupuestaria.
- Programación mínima.
- Precio entrada mínimo.

**Expulsión por incumplimiento:**  
No reciben subvención pero siguen en red.

**Organigrama Red y composición órganos:**

- Asamblea (todos los miembros).
- Comisión Directiva (Comisión Ejecutiva: Gobierno Vasco, Diputaciones Forales y Ayuntamiento).
- Comisión de Selección (Comisión Artística + Comisión Danza: programadores).

## FUNCIONAMIENTO RED

**Tipo de Normativa / Rgnto. de funcionamiento:**  
Reglamento interno y Órdenes Forales.

**Regulación:**  
Funcionamiento interno, subvenciones.

**Servicios de Red:**  
Catálogo, financiación, coordinación giras, formación, promoción públicos.

**Catálogo de espectáculos:**  
**¿Quién?** Compañías profesionales teatro y danza de cualquier procedencia. **¿Qué?** Espectáculos de teatro, danza. **¿Cuándo?** todo el año. **¿Cómo?** Formulario *ad hoc*. **Base de datos interna/ catálogo público:** Base de datos interna. **Criterios de selección:** Calidad e interés, diversidad y equilibrio, actualidad, adecuación espectáculo y caché. **¿Quién selecciona?** Comisión artística, 3 catálogos anuales. **Función catálogo:** Herramienta de apoyo y asesoramiento.

**Financiación:**  
**Receptores:** Ayuntamientos. **Condiciones de contratación:** Funciones no gratuitas de danza, teatro y música de compañías profesionales. **Carácter:** Capítulo IV. **Criterios según:** proporcional al % de programación (puntuación por danza, euskera, foráneos, subvencionados).

**Coordinación/gestión de giras:**  
SAREA. Red Vasca de Teatros. Negociando con las compañías y teatros.

**Formación:**  
Actividades de gestión, legislación...

**Promoción y captación de público:**  
[www.sarea.euskadi.eus](http://www.sarea.euskadi.eus)



# RED DE ESPACIOS ESCÉNICOS DE TENERIFE (TENERIFE ARTES ESCÉNICAS)

CANARIAS / SANTA CRUZ DE TENERIFE

[www.tenerifeartesescenicas.com](http://www.tenerifeartesescenicas.com)

## JOSÉ LUIS RIVERO PLASENCIA

922 568 600 Ext. 159 - 197

info@tenerifeartesescenicas.com

Avda. Constitución, 1

38003 Santa Cruz de Tenerife

## RECURSOS RED

### ECONÓMICOS:

Subvención/ Financiación programación: **767.537,98€**

### HUMANOS:

2 personas.

## RESULTADOS 2017

Nº socios: **30 (26**

**Ayuntamientos y 4 salas privadas)**

Habitantes: **793.5833**

Nº de compañías: **55**

Nº de espectáculos: **121**

Nº de representaciones: **295**

Nº de espectadores: **33.183**

## PRESUPUESTO TOTAL

**598.193,54 €**

## DATOS GENERALES

**Nombre de Red:** Red de Espacios Escénicos de Tenerife (Tenerife Artes Escénicas).

**Fecha de creación:** 2016/2017.

**Objetivos:** Tenerife Artes Escénicas es un programa del Cabildo de Tenerife, dentro de su **estrategia Tenerife 2030**, que a través de Auditorio de Tenerife desarrolla conjuntamente con los Ayuntamientos y salas de titularidad pública y privada de la isla, con el objetivo de desarrollar en el territorio estrategias de coordinación administrativas, económicas y técnicas que permitan ofrecer una programación artística de calidad, como mecanismo que coordina y gestiona la programación y difusión de actividades que promueven el acercamiento de la ciudadanía a la actividad escénica y musical.

**Ámbito de actuación:** Isla de Tenerife.

**Datos demográficos:** **Población** 894.636 habitantes  
**Superficie:** 2.034 km2 **Densidad:** 441,75

**Personalidad jurídica y tipo:** Auditorio de Tenerife, S.A.U. (Entidad pública mercantil)..

**Tipo de normativa:** Normas generales.

**Fecha de normativa vigente:** Enero 2017.

## ESTRUCTURA DE RED

**Órgano del que depende:** Cabildo Insular de Tenerife.

**Naturaleza de sus miembros:** Ayuntamientos y salas privadas.

**Número de miembros:** 33

**Condiciones mínimas de socios:**

Aprobación y firma de las normas generales.

**Organigrama Red y composición órganos:**

- Convocatoria pública para la selección de compañías, grupos y artistas del ámbito de las artes escénicas y la música profesional.
- Comité de valoración (5-7 personas relacionadas con el sector de las artes escénicas y la música profesional).
- Comité de selección de proyectos (representantes del Cabildo Insular de Tenerife, Auditorio de Tenerife S.A., los ayuntamientos de la isla y las salas privadas).
- Comisión de seguimiento (representantes del Cabildo Insular de Tenerife, Auditorio de Tenerife S.A.U., los ayuntamientos de la isla, las salas privadas y de las compañías, grupos y artistas del ámbito de las artes escénicas y la música profesional).

## FUNCIONAMIENTO RED

**Tipo de Normativa / Rgto. de funcionamiento:**

1. Inscripción de compañías, grupos y artistas del ámbito de las artes escénicas y la música profesional, y presentación de proyectos.
2. Selección de espectáculos y elaboración del Catálogo.
3. Jornadas de Artes Escénicas y Música.
4. Presentación de proyectos por los agentes programadores.
5. Elaboración de la propuesta de financiación de los proyectos.
6. Suscripción entre Auditorio de Tenerife y los ayuntamientos y salas privadas de la propuesta finalmente aprobada.
7. Publicación del Cuaderno de Programación Anual.

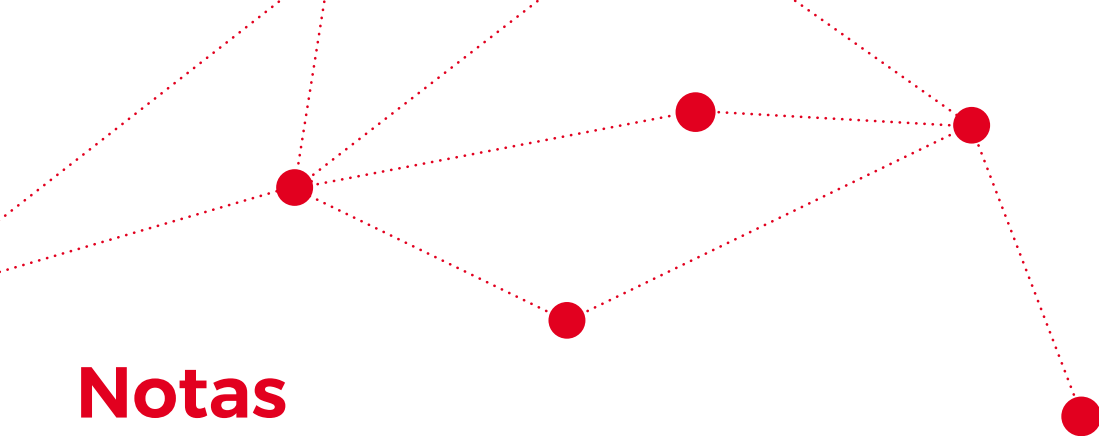
**Regulación:** Normas generales.

**Servicios de Red:** Catálogo, Cuaderno de Programación, financiación del 50% del importe acordado en base a los cachés de los espectáculos.

**Catálogo de espectáculos: ¿Quién?** Compañías, grupos y artistas del ámbito de las artes escénicas y la música profesional. **¿Qué?** Espectáculos de Artes Escénicas: Teatro, danza, circo y artes de calle. Espectáculos de Música: Jazz, Blues, Soul, Gospel, Rock, Lírica, Clásica. Contemporánea y nueva creación (electrónica, experimental, etc.). **¿Cuándo?** todo el año. **¿Cómo?** Vía online a través de la página web: [www.tenerifeartesescenicas.com](http://www.tenerifeartesescenicas.com).

tenerifeartesescenicas.com. **Documentación necesaria:** Según convocatoria. **Base de datos interna/catálogo público:** Catálogo y Cuaderno de Programación online. **Criterios de selección:** Dimensión artística, dimensión social-educativa, y dimensión de comunicación y desarrollo de audiencias. **¿Quién selecciona?** Comité de selección de proyectos. **Función catálogo:** Facilitar la presentación de proyectos de los ayuntamientos y salas privadas con la finalidad de elaborar el Cuaderno de Programación Anual.

**Financiación:** El Cabildo Insular de Tenerife, a través de la gestión desarrollada por Auditorio de Tenerife S.A., financiará el 50% del caché de la compañía, grupo o artista programado correspondiendo el otro 50% al Ayuntamiento o sala privada perteneciente a la Red que exhibe dicho evento. **Receptores / Condiciones de contratación:** Compañías, grupos o artistas del ámbito de las artes escénicas y la música profesional. **Carácter:** Capítulo IV. **Criterios según:** proporcional al % de programación (puntuación por danza, euskera, foráneos, subvencionados). **Límites:** Se atenderán la totalidad de solicitudes de los ayuntamientos y salas privadas, recibidas dentro del plazo que a tal fin se determine, siempre que cumplan con los requisitos documentales establecidos en la convocatoria.



# Notas

A series of horizontal dotted lines for taking notes, spanning the width of the page below the 'Notas' header.

La  
**Red**



**La Red Teatros**  
**www.redescena.net**

redteatros@redescena.net | 915 489 560  
C/ Carretas, 14 - 8º F(28012 Madrid - España)