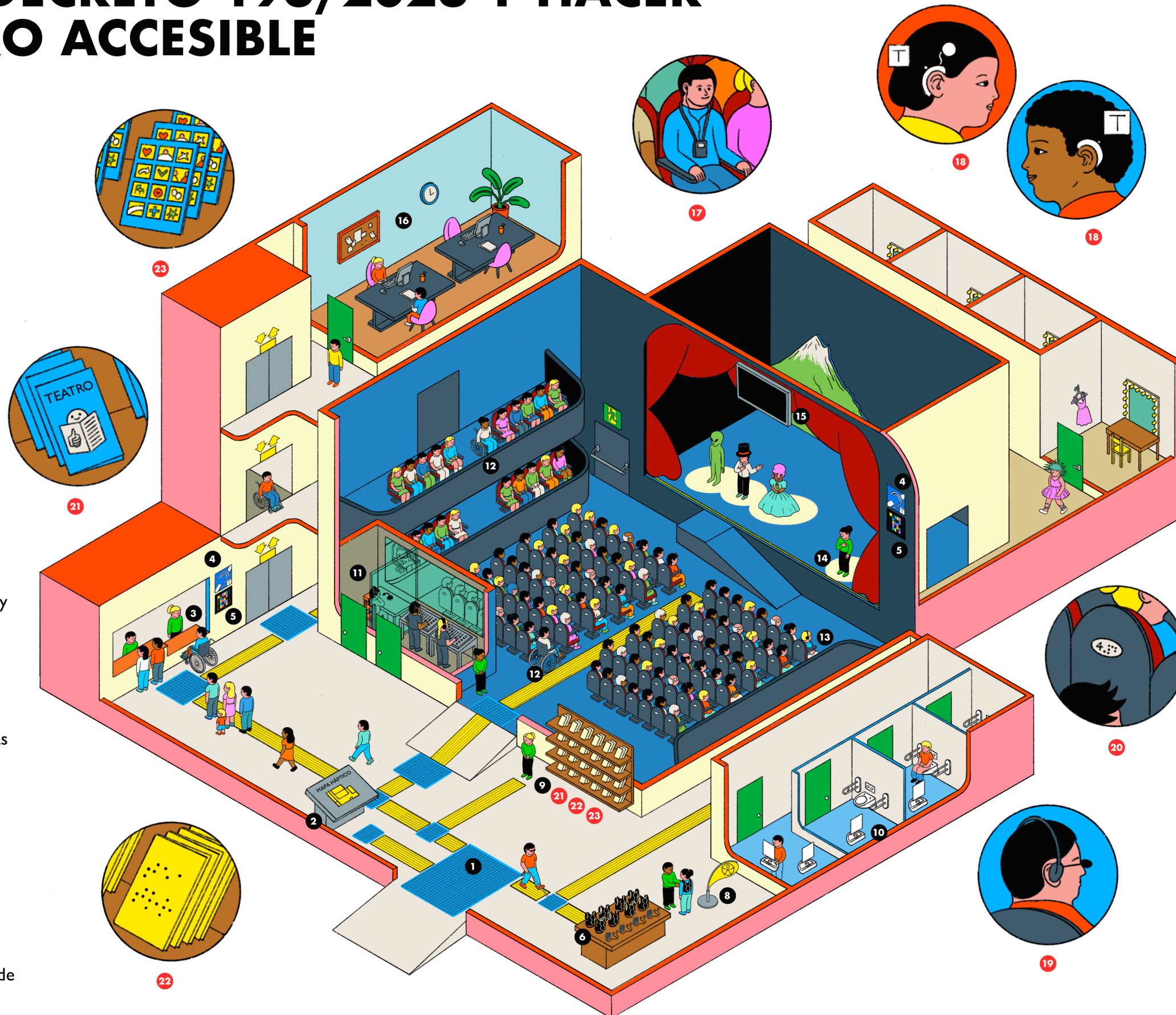


ALGUNOS SECRETOS PARA APLICAR EL REAL DECRETO 193/2023 Y HACER TU TEATRO ACCESIBLE

- 1 Sistema podotáctil
- 2 Mapa háptico
- 3 Taquilla con mostrador rebajado
- 4 Señalética de bucle magnético individual
- 5 Sistema Navilens
- 6 Mochilas vibratorias
- 7 Audiodescripción / Sonido amplificado
- 8 Punto de accesibilidad.
- 9 Información y programas adaptados
- 10 Baños adaptados
- 11 Cabina técnica de accesibilidad [subtítulos,audiodescripción y configuración de transmisión de sonido...]
- 12 Espacios reservados para personas en sillas de ruedas
- 13 Preferencia de las primeras filas para personas con discapacidad sensorial
- 14 Intérprete en Lengua de Signos
- 15 Subtitulado adaptado
- 16 Recursos humanos en el equipo del teatro para la creación, implantación y seguimiento del Plan y Guía de Accesibilidad. [Formación de personal, accesibilidad web, anticipaciones para llegar al teatro y sobre los contenidos]



- 17 Bucle magnético / Sistema FM
- 18 Bucle magnético individual - Posición T
- 19 Cascos audiodescripción
- 20 Numeración de butaca en número y braille
- 21 Programa lectura fácil
- 22 Programa braille
- 23 Programa en pictogramas.

OTRAS CONSIDERACIONES

FUNCIONES RELAJADAS

Una Función Relajada es una función teatral en la que se han hecho modificaciones al espacio en el que ocurre la representación y, en ocasiones, a la representación misma. En lugar de requerir que la gente permanezca sentada y escuche en silencio, las Funciones Relajadas invitan a los asistentes a moverse, hablar, salir y regresar, etc.

PASEOS ESCÉNICOS / TOUCH TOUR

Las visitas táctiles son recorridos escénicos que se suelen realizar en el escenario una hora y media antes del inicio de la función. Por lo general, es una medida que complementa a la medida de la audiodescripción y consiste en un recorrido guiado donde las personas ciegas y/o con baja visión recorren la escenografía, el vestuario y la utilería de la obra que presenciarán posteriormente.

SALA MULTISENSORIAL / ESPACIOS DE RELAJACIÓN

Espacio diseñado para reducir la estimulación sensorial (por ejemplo, ruidos fuertes, movimientos rápidos o efectos visuales intensos) y para permitir que los espectadores tomen un descanso de la acción teatral principal. Normalmente incluyen una pantalla con latransmisión, en vivo o pregrabada, del espectáculo. Esta sala estará configurada con un mobiliario cómodo, una iluminación de baja intensidad y libre de destellos y un ambiente acústico suave.