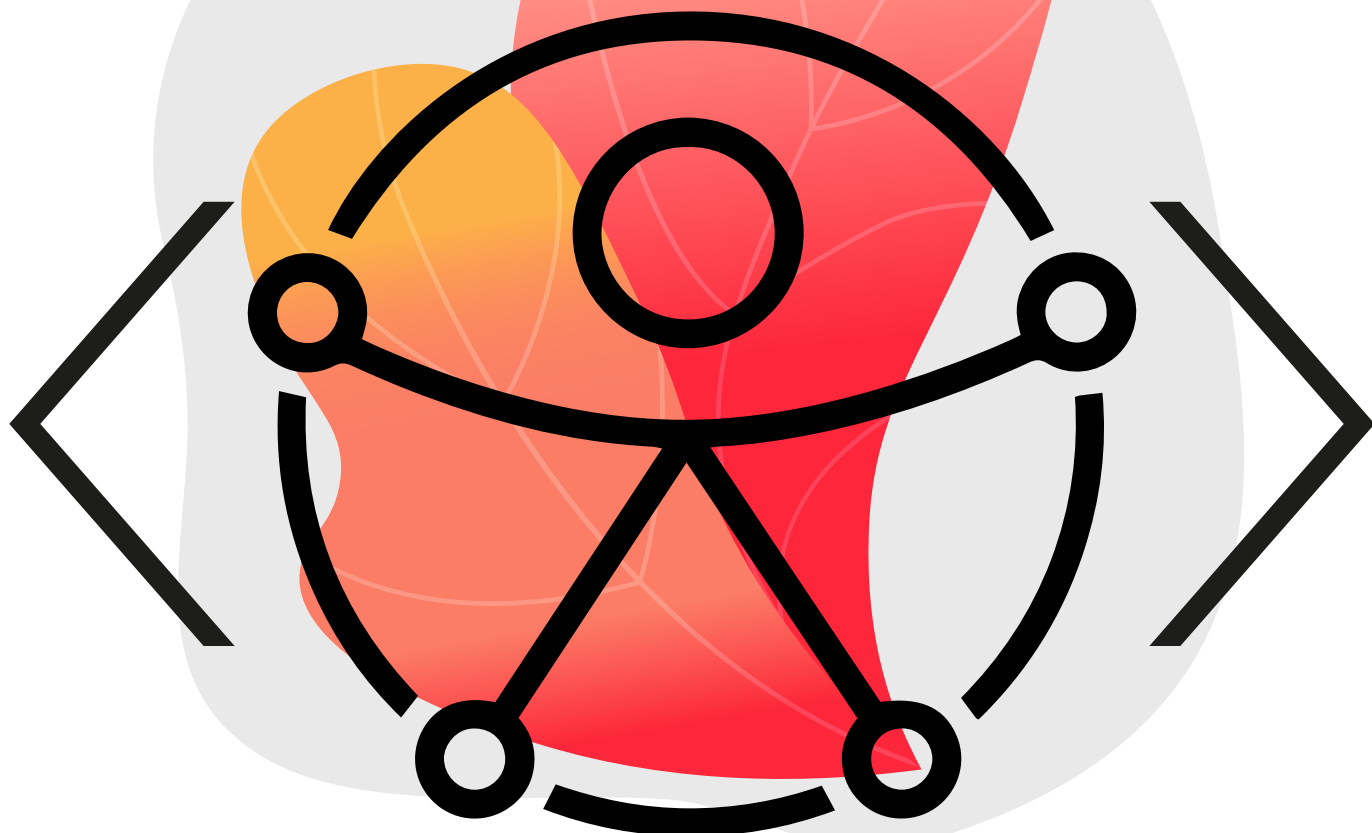


ALGUNAS CUESTIONES BÁSICAS SOBRE ACCESIBILIDAD E INCLUSIÓN



Elaborado por:
La Comisión de Inclusión
y Mediación de La Red

Con la colaboración de:



acerca
cultura una puerta
a la inclusión

APTENT
TECNOLOGÍA
y ACCESIBILIDAD



MINISTERIO
DE CULTURA

inaem
INSTITUTO NACIONAL DE
LAS ARTES ESCÉNICAS Y DE LA MÚSICA

ALGUNAS CUESTIONES BÁSICAS SOBRE ACCESIBILIDAD E INCLUSIÓN

PRINCIPIOS DE DISEÑO UNIVERSAL DE RONALD MACE

Condición que deben cumplir los entornos, procesos, bienes, productos y servicios, así como objetos, instrumentos, herramientas y dispositivos, para ser comprensibles, utilizables y practicables por todas las personas en condiciones de seguridad y comodidad de la forma más autónoma y natural posible.

El diseño universal se basa en 7 principios básicos:

- 1. Igual o equivalente:** Fácil de usar y adecuado para todas las personas, independientemente de sus capacidades y habilidades.
- 2. Uso flexible:** El diseño se adapta a una amplia gama y variedad de preferencias y habilidades individuales.
- 3. Uso simple y funcional:** El diseño debe ser simple de entender, sin importar la experiencia, conocimiento, idioma o nivel de concentración de la persona.
- 4. Información comprensible:** El diseño comunica la información necesaria al usuario, aunque éste posea una alteración sensorial. Utiliza distintas formas de información (gráfica, verbal, táctil).
- 5. Seguridad:** Minimiza las posibilidades de realizar actos inconscientes que impliquen riesgos o accidentes.
- 6. Bajo esfuerzo físico:** Su uso es eficiente y cómodo, usando la fuerza operativa de forma razonable y sin fatiga.
- 7. Dimensiones apropiadas:** Espacios y tamaños adecuados para la aproximación, alcance, manipulación y uso, sin importar el tamaño, postura o movilidad de la persona.

Más información sobr Ronald Mace y la Accesibilidad Universal:



TOUCH TOUR (VISITA TÁCTIL)

Visita organizada, previa a la función, donde los asistentes conocen elementos de la obra a la que asistirán posteriormente. Dirigida a personas ciegas y/o con baja visión.



AUDIODESCRIPCIÓN

Es el método a través del cual una persona ciega o con discapacidad visual puede acceder a la información transmitida por una imagen. Traduce, complementa o explica la parte visual de la experiencia.



ACCESIBILIDAD FÍSICA / PERSONAL DE APOYO A LA MOVILIDAD

Espacios adaptados al acceso de personas con discapacidad física y con movilidad reducida. Estas medidas también facilitan el acceso general.



SUBTITULADO ADAPTADO / SUBTÍTULOS ACCESIBLES

Servicio para personas con discapacidad auditiva que ofrece la transcripción de los diálogos, identificación de personajes mediante colores, etiquetas o guiones, información sonora y suprasegmental.



SUBTITULADO INTERLINGÜÍSTICO

Subtitulado traducido a uno o varios idiomas diferentes de la versión original del espectáculo.



ACCESIBILIDAD FÍSICA / PERSONAL DE APOYO A LA MOVILIDAD

Sistema de escritura que permite una lectura y comprensión más sencilla de un contenido que abarca el texto, las ilustraciones y la maquetación. Dirigido a personas con discapacidad cognitiva y visual.



BUCLE MAGNÉTICO INDIVIDUAL

Es una ayuda para usuarios con prótesis auditivas (audífonos y/o implantes) que facilita la accesibilidad auditiva en el entorno.



SONIDO AMPLIFICADO CON AURICULARES

Sistema de FM de ayuda auditiva conectado a unos auriculares biaurales que permiten escuchar la obra controlando el volumen de manera individual.



INTERPRETACIÓN EN LENGUA DE SIGNOS

Lengua natural de carácter visual, gestual y espacial que corresponde al medio de comunicación oficial para gran parte de la comunidad sorda.



MOCHILAS VIBRATORIAS

Mochilas que se colocan en el pecho o en la espalda y convierten las frecuencias del sonido en vibraciones. Permiten conectar un bucle magnético individual o unos auriculares y están dirigidas a personas sordas y con discapacidad auditiva.



SOBRE LA INCLUSIÓN

Derecho y necesidad de vivir en comunidad como los demás, estar presente en los mismos espacios, utilizar los mismos servicios y participar activamente en la vida comunitaria.

¿Cómo identifico un espectáculo inclusivo?



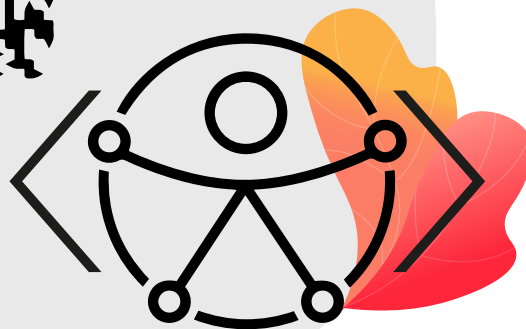
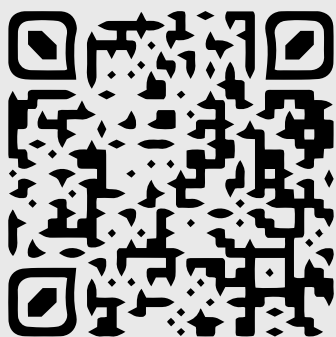
La Comisión de Inclusión y Mediación, a lo largo de su actividad y desde su creación, estableció como espectáculo y compañía inclusiva:

Una compañía inclusiva es aquella cuyo equipo artístico cuenta con personas vulnerables o en riesgo de exclusión social (personas mayores, disidencias de género, personas con discapacidad, personas racializadas, personas en situación de privación de libertad, inmigrantes, y personas con drogodependencias y/o otras adicciones).

Además, en redescena.net puedes filtrar los espectáculos de la base de datos que han sido marcados con Sello Inclusivo. Esto te ayudará a identificar aquellos espectáculos que solicitaron el Sello y fueron aprobados.

Los Cuadernos de Recomendados de las comisiones artísticas de La Red también cuentan con espectáculos recomendados inclusivos escogidos por parte de la Comisión de Inclusión y Mediación.

¿QUÉ MEDIDAS HA HECHO TU ESPACIO? ¡AUDÍTATE!



Impulsado y presentado por:
La Comisión de Inclusión y Mediación de La Red

Con la colaboración de:



acerca
cultura una puerta
a la inclusión

APTENT
TECNOLOGÍA
y ACCESIBILIDAD



GOBIERNO
DE ESPAÑA

MINISTERIO
DE CULTURA

inaem
INSTITUTO NACIONAL DE
LAS ARTES ESCENICAS Y DE LA MUSICA